

**NUEIL-LES-AUBIERS
 (79195)**

Zones humides, pièces d'eau et réseau hydrographique

RESTITUTION FINALE

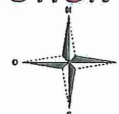


PLANCHE 150

				110	
	128	129	130	131	
147	148	149	150	151	
167	168	169	170	171	
	188	189	190	191	
206	207	208	209	210	211
226	227	228	229	230	231
246	247	248	249	250	
267	268	269	270		
288	289	290			

nca environnement
 NCA Environnement
 11 allée Jean Monnet
 86170 Neuville-de-Poitou

Réalisation : NCA Environnement - 03/2018
 Sources : Agglo 2B, NCA, ©IGN Scan 25,
 ©IGN BD Ortho, ©IGN BD Topo

0 200 400 m

légende

Repères

☐ Limite communale

Zones humides (typologie CORINE biotopes)

- ☒ 31.8D - Broussailles forestières décidues
- ☒ 37.21 - Prairies humides atlantiques et subatlantiques
- ☒ 37.22 - Prairies à Jonc acutiflore
- ☒ 37.241 - Pâturages à grand jonc

- ☒ 38.1 - Pâtures mésophiles
- ☒ 38.111 - Pâturages à Ray-grass
- ☒ 41.21 - Chênaies atlantiques mixtes à Jacinthes des bois
- ☒ 41.37 - Frênaies sub-atlantiques
- ☒ 41.H - Autres bois caducifoliés
- ☒ 53.21 - Peuplements de grandes Laïches (Magnocariçaias)
- ☒ 81.2 - Prairies humides améliorées
- ☒ 82.1 - Champs d'un seul tenant intensément cultivés

Observations complémentaires

- 💧 Source
- ☒ Mouillère
- ☒ Espèce patrimoniale
- ☒ Mare comblée
- ☒ Remblai

Réseau hydrographique

- Réseau hydrographique principal (BD Topo modifiée par NCA)
- Réseau hydrographique complémentaire (issu des observations terrain)

Autres zonages

- ☒ Zones non humides à sol hydromorphe en surface
- ☒ Zones non humides à sol hydromorphe en profondeur
- ☒ Pièces d'eau
- ☒ Zones non prospectées





Inventaire des zones humides, du réseau hydrographique, des pièces d'eau et des haies sur l'Agglomération du Bocage Bressuirais, dans le cadre du PLUI

NUEIL-LES-AUBIERS
(79195)

Zones humides, pièces d'eau et réseau hydrographique

RESTITUTION FINALE

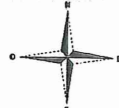


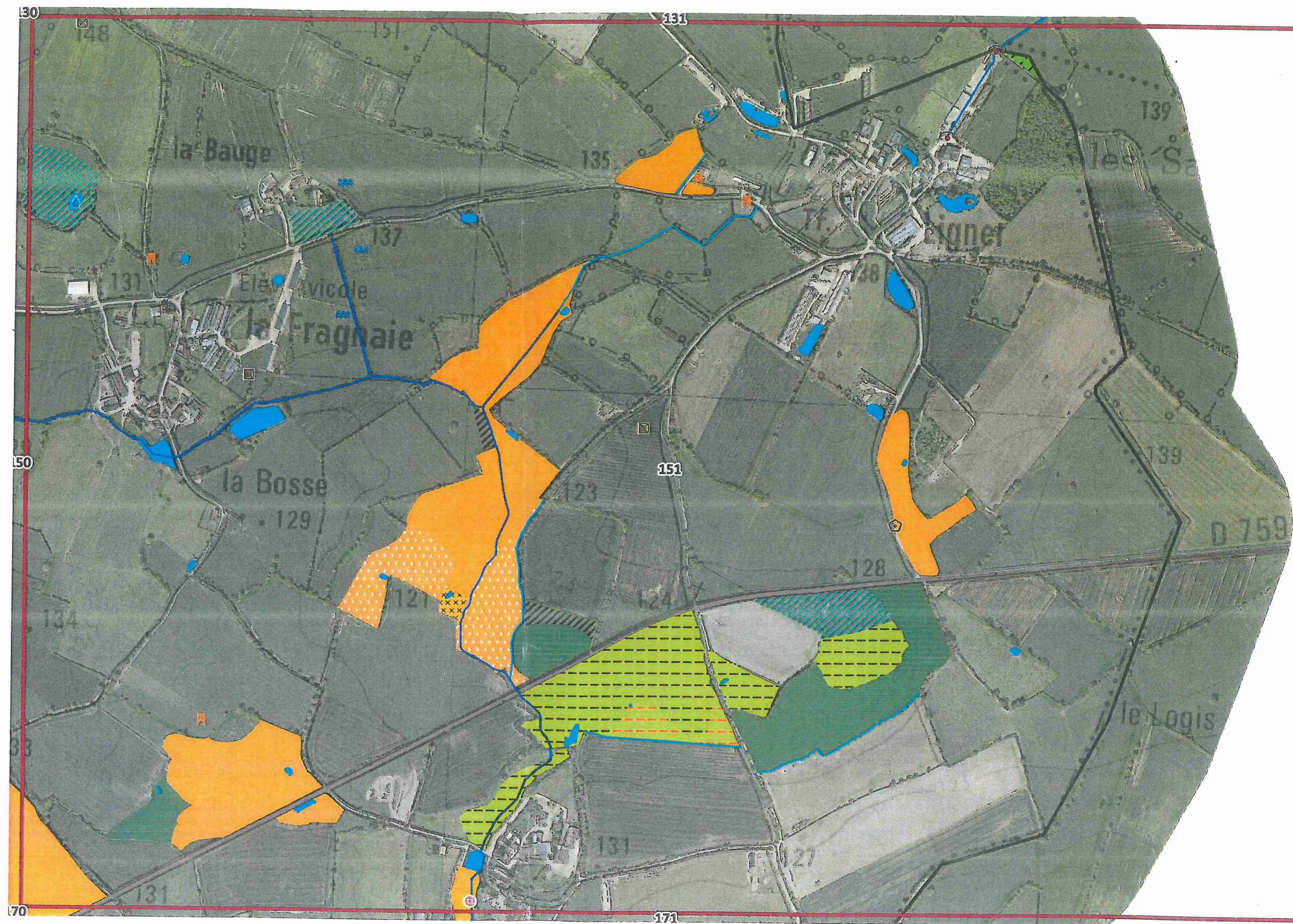
PLANCHE 151

				110	
	128	129	130	131	
147	148	149	150	151	
167	168	169	170	171	
	188	189	190	191	
206	207	208	209	210	211
226	227	228	229	230	231
246	247	248	249	250	
267	268	269	270		
	288	289	290		

NCA environnement
NCA Environnement
11 allée Jean Monnet
86170 Neuville-de-Poitou

Réalisation : NCA Environnement - 03/2018
Sources : Agglo 2B, NCA, ©IGN Scan 25,
©IGN BD Ortho, ©IGN BD Topo

0 200 400 m



Légende

Repères

☐ Limite communale

Zones humides (typologie CORINE biotopes)

37.21 - Prairies humides atlantiques et subatlantiques

- 37.217 - Prairies à Jonc diffus
- 37.22 - Prairies à Jonc acutiflore
- 38.1 - Pâtures mésophiles
- 38.111 - Pâturages à Ray-grass
- 38.21 - Prairies atlantiques à fourrages
- 81.2 - Prairies humides améliorées

Observations complémentaires

- Source
- Mouillère
- Engorgement
- Puits
- Sortie de drain
- Mare comblée
- Remblai
- Buse

Réseau hydrographique

- Réseau hydrographique principal (BD Topo modifiée par NCA)
- Réseau hydrographique complémentaire (issu des observations terrain)

Autres zonages

- Zones non humides à sol hydromorphe en surface
- Zones non humides à sol hydromorphe en profondeur
- Pièces d'eau

NUEIL-LES-AUBIERS
(79195)

Zones humides, pièces d'eau et réseau hydrographique

RESTITUTION FINALE

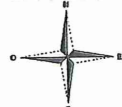


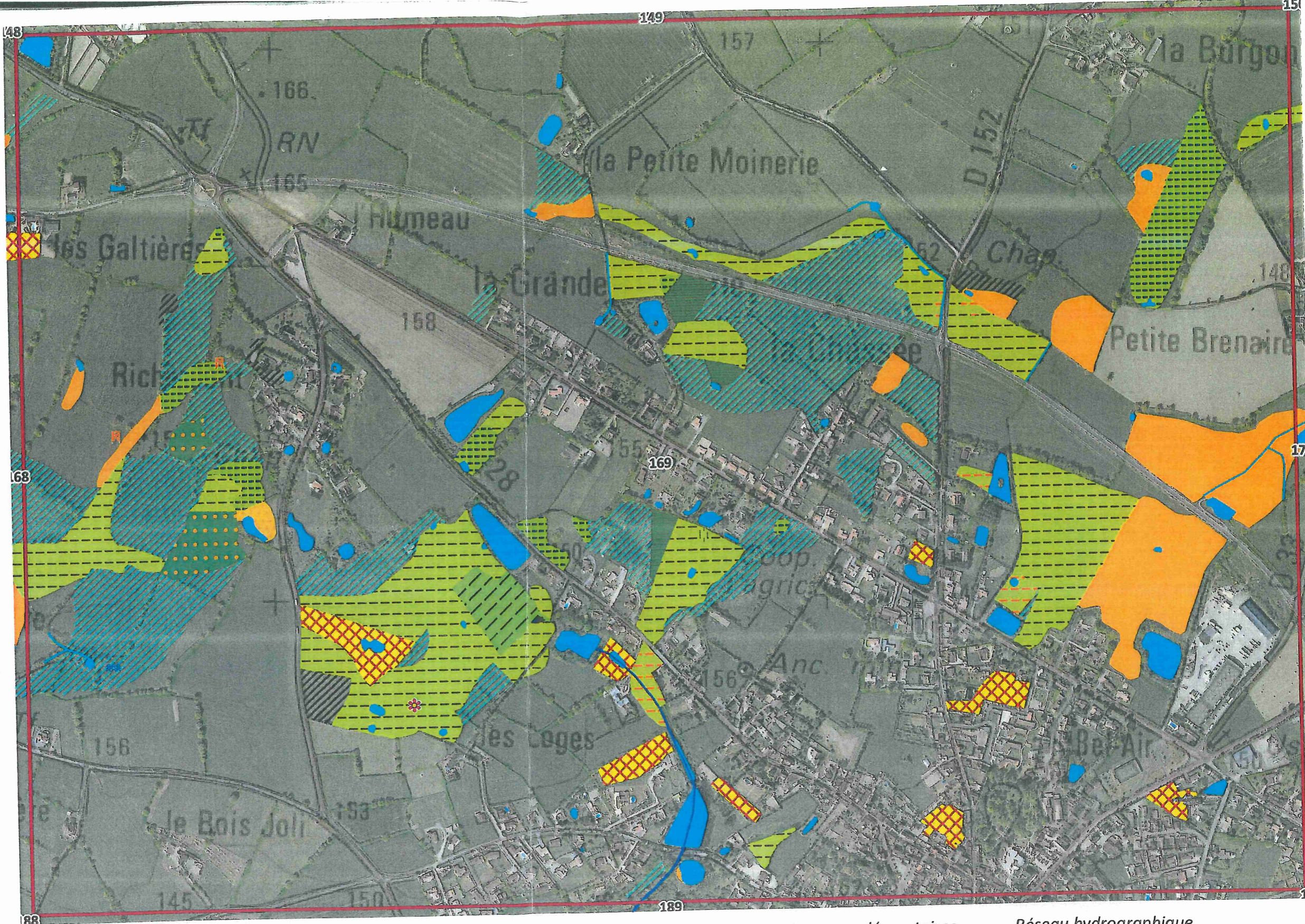
PLANCHE 169

				110	
	128	129	130	131	
147	148	149	150	151	
167	168	169	170	171	
	188	189	190	191	
206	207	208	209	210	211
226	227	228	229	230	231
246	247	248	249	250	
267	268	269	270		
	288	289	290		

nca environnement
NCA Environnement
11 allée Jean Monnet
86170 Neuville-de-Poitou

Réalisation : NCA Environnement - 03/2018
Sources : Agglo 2B, NCA, ©IGN Scan 25,
©IGN BD Ortho, ©IGN BD Topo

0 200 400 m



Légende

Repères

□ Limite communale

Zones humides (typologie CORINE biotopes)

- 37.21 - Prairies humides atlantiques et subatlantiques
- 37.217 - Prairies à Jonc diffus
- 37.22 - Prairies à Jonc acutiflore

- 37.24 - Prairies à Agropyre et Rumex
- 37.241 - Pâtures à grand jonc
- 38.1 - Pâtures mésophiles
- 38.22 - Prairies des plaines médio-européennes à fourrages
- 44.332 - Bois de Frênes et d'Aulnes à hautes herbes
- 53.21 - Peuplements de grandes Laïches (Magnocariçaies)
- 81.2 - Prairies humides améliorées

Observations complémentaires

- Mouillère
- Espèce patrimoniale
- Puits

Réseau hydrographique

- Réseau hydrographique principal (BD Topo modifiée par NCA)
- Réseau hydrographique complémentaire (issu des observations terrain)

Autres zonages

- Zones non humides à sol hydromorphe en surface
- Zones non humides à sol hydromorphe en profondeur
- Pièces d'eau
- Zones non prospectées

NUEIL-LES-AUBIERS
(79195)

Zones humides, pièces d'eau et réseau hydrographique

RESTITUTION FINALE

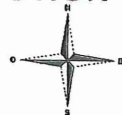


PLANCHE 170

				110	
	128	129	130	131	
147	148	149	150	151	
167	168	169	170	171	
	188	189	190	191	
206	207	208	209	210	211
226	227	228	229	230	231
246	247	248	249	250	
267	268	269	270		
288	289	290			

NCA environnement
NCA Environnement
11 allée Jean Monnet
86170 Neuville-de-Poitou

Réalisation : NCA Environnement - 03/2018
Sources : Agglo 2B, NCA, ©IGN Scan 25,
©IGN BD Ortho, ©IGN BD Topo

0 200 400 m

Légende

Repères

☐ Limite communale

Zones humides (typologie CORINE biotopes)

▨ 31.8F - Fourrés mixtes

- ▨ 37.21 - Prairies humides atlantiques et subatlantiques
- ▨ 37.217 - Prairies à Jonc diffus
- ▨ 38.1 - Pâtures mésophiles
- ▨ 38.21 - Prairies atlantiques à fourrages
- ▨ 82.1 - Champs d'un seul tenant intensément cultivés
- ▨ 83.321 - Plantations de Peupliers

Observations complémentaires

- ☒ Mare comblée
- ⊙ Remblai
- ⊙ Buse

Réseau hydrographique

- Réseau hydrographique principal (BD Topo modifiée par NCA)
- Réseau hydrographique complémentaire (issu des observations terrain)

Autres zonages

- ▨ Zones non humides à sol hydromorphe en surface
- ▨ Zones non humides à sol hydromorphe en profondeur
- Pièces d'eau
- ▨ Zones non prospectées



NEUIL-LES-AUBIERS
(79195)

Zones humides, pièces d'eau et réseau hydrographique

RESTITUTION FINALE

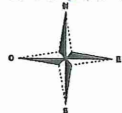


PLANCHE 171

				110	
	128	129	130	131	
147	148	149	150	151	
167	168	169	170	171	
	188	189	190	191	
206	207	208	209	210	211
226	227	228	229	230	231
246	247	248	249	250	
267	268	269	270		
	288	289	290		

Légende

Repères

☐ Limite communale

Zones humides (typologie CORINE biotopes)

■ 37.21 - Prairies humides atlantiques et subatlantiques

- 37.217 - Prairies à Jonc diffus
- 38.1 - Pâtures mésophiles
- 44.92 - Saussaies marécageuses
- 81.2 - Prairies humides améliorées

Observations complémentaires

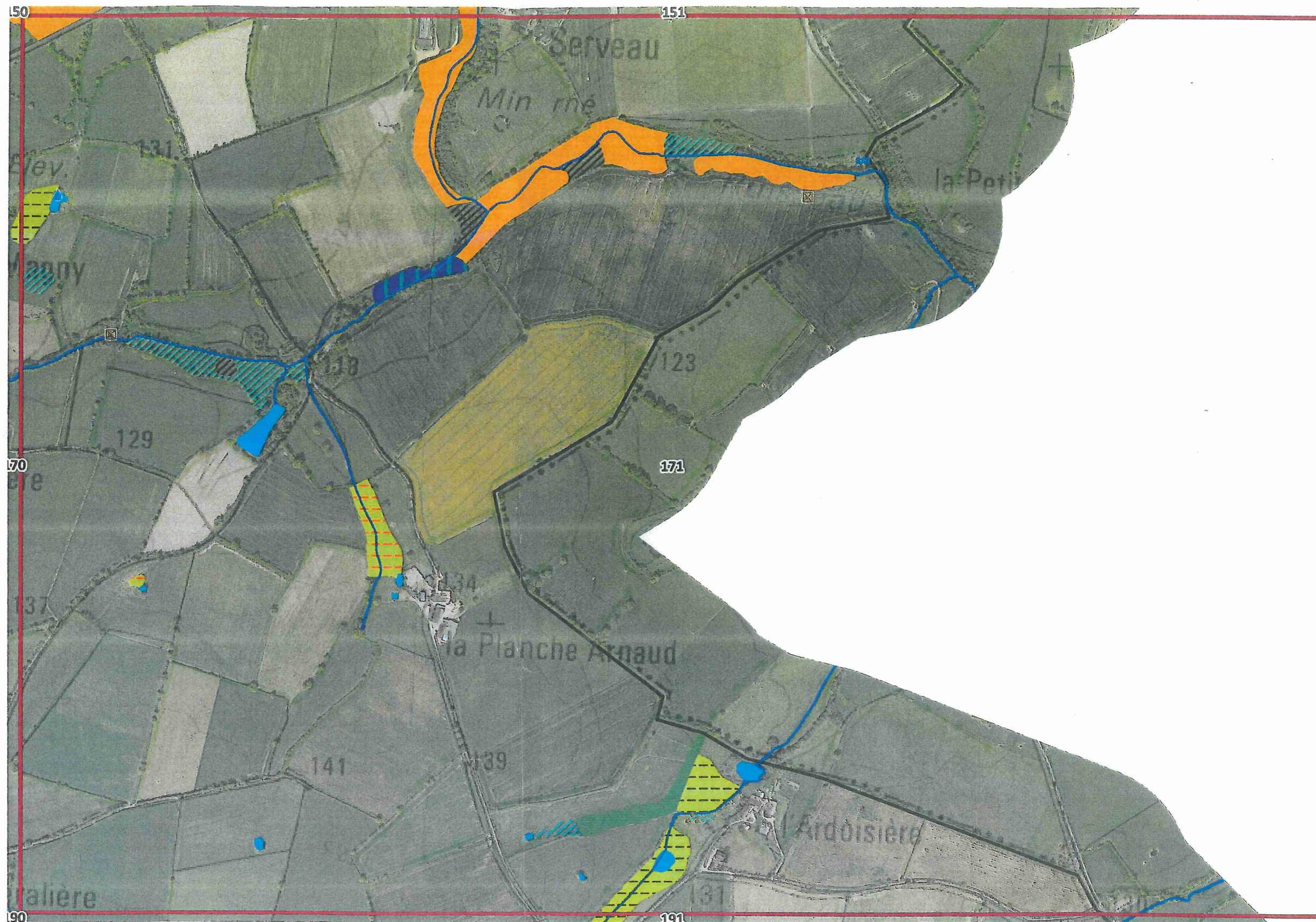
- Source
- Mouillère
- ☒ Mare comblée
- Remblai

Réseau hydrographique

- Réseau hydrographique principal (BD Topo modifiée par NCA)
- Réseau hydrographique complémentaire (issu des observations terrain)

Autres zonages

- Zones non humides à sol hydromorphe en surface
- Zones non humides à sol hydromorphe en profondeur
- Pièces d'eau
- Zones non prospectées



NUEIL-LES-AUBIERS (79195)

Zones humides, pièces d'eau et réseau hydrographique

RESTITUTION FINALE

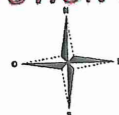


PLANCHE 190

				110	
128	129	130	131		
147	148	149	150	151	
167	168	169	170	171	
188	189	190	191		
206	207	208	209	210	211
226	227	228	229	230	231
246	247	248	249	250	
267	268	269	270		
288	289	290			

nca environnement
NCA Environnement
11 allée Jean Monnet
86170 Neuville-de-Poitou

Réalisation : NCA Environnement - 03/2018
Sources : Agglo 2B, NCA, ©IGN Scan 25, ©IGN BD Ortho, ©IGN BD Topo

0 200 400 m

Légende

Repères

□ Limite communale

Zones humides (typologie CORINE biotopes)

37.21 - Prairies humides atlantiques et subatlantiques

- 37.217 - Prairies à Jonc diffus
- 38.1 - Pâtures mésophiles
- 38.111 - Pâturages à Ray-grass
- 82.1 - Champs d'un seul tenant intensément cultivés
- 83.3 - Plantations

Observations complémentaires

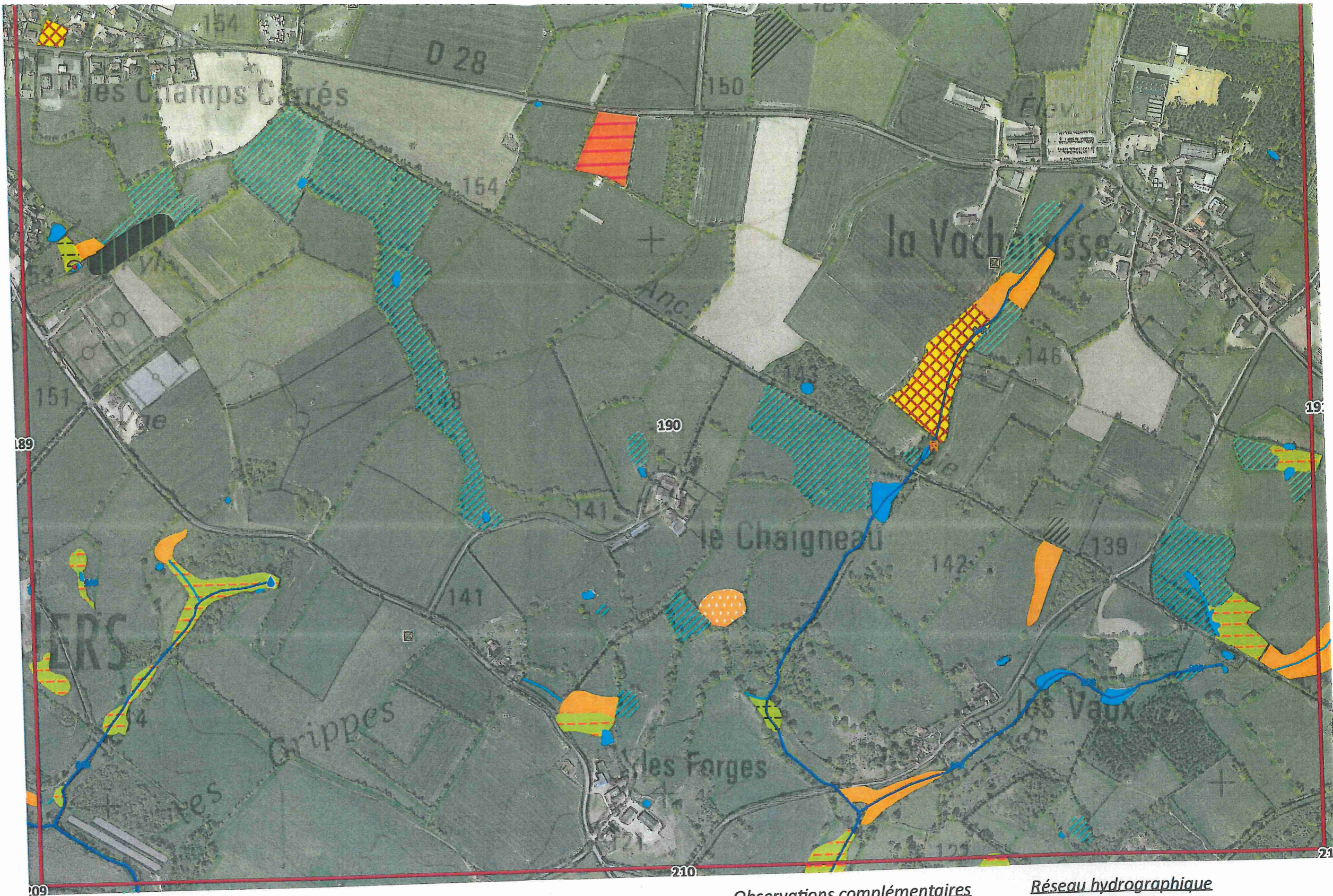
- Source
- Mouillère
- Puits
- Mare comblée
- Buse

Réseau hydrographique

- Réseau hydrographique principal (BD Topo modifiée par NCA)
- Réseau hydrographique complémentaire (issu des observations terrain)

Autres zonages

- Zones non humides à sol hydromorphe en surface
- Zones non humides à sol hydromorphe en profondeur
- Pièces d'eau
- Zones non prospectées



NEUIL-LES-AUBIERS
(79195)

Zones humides, pièces d'eau et réseau hydrographique

RESTITUTION FINALE

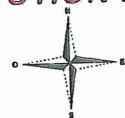


PLANCHE 191

				110	
	128	129	130	131	
147	148	149	150	151	
167	168	169	170	171	
	188	189	190	191	
206	207	208	209	210	211
226	227	228	229	230	231
246	247	248	249	250	
	267	268	269	270	
	288	289	290		

nca environnement
NCA Environnement
11 allée Jean Monnet
86170 Neuville-de-Poitou

Réalisation : NCA Environnement - 03/2018
Sources : Agglo 2B, NCA, ©IGN Scan 25,
©IGN BD Ortho, ©IGN BD Topo

0 200 400 m

Légende

Repères

□ Limite communale

Zones humides (typologie CORINE biotopes)

- 37.21 - Prairies humides atlantiques et subatlantiques
- 37.217 - Prairies à Jonc diffus
- 38.1 - Pâtures mésophiles
- 83.321 - Plantations de Peupliers

Observations complémentaires

- Source
- Mouillère
- Espèce patrimoniale
- Puits
- Mare comblée

Réseau hydrographique

- Réseau hydrographique principal (BD Topo modifiée par NCA)
- Réseau hydrographique complémentaire (issu des observations terrain)

Autres zonages

- Zones non humides à sol hydromorphe en surface
- Zones non humides à sol hydromorphe en profondeur
- Pièces d'eau
- Zones non prospectées



JOLLY Pascal

De: MARCEAU Laurence <urbanisme@ville-nueil-les-aubiers.fr>
Envoyé: mardi 24 avril 2018 15:50
À: JOLLY Pascal
Objet: Re: PLU et zones humides
Pièces jointes: PLU_A.pdf; La Vacherasse - Bernier Pierre.jpg

Bonjour,

Suite à votre demande, veuillez trouver un plan de masse lieudit la Vacherasse faisant apparaître les bâtiments de M. Mme BERNIER Pierre.

Vous trouverez également le règlement de la zone A du PLU s'y rapportant.

Concernant les zones humides recensées, il n'y a pas de réglementation particulière sur notre commune.

Bonne réception,



Laurence MARCEAU - Responsable d'urbanisme et des affaires agricoles
Correspondante CNAS
14 place Pierre Garnier - BP 25020
79250 NUEIL-LES-AUBIERS
Tél. 05 49 80 65 65 - Fax 05 49 65 59 36
f Suivez-nous sur Facebook
Laissez-vous séduire, découvrez la ville nature
www.ville-nature.fr

De: "JOLLY Pascal" <pjolly@terrena.fr>
À: "Laurence MARCEAU" <urbanisme@ville-nueil-les-aubiers.fr>
Envoyé: Mercredi 18 Avril 2018 14:12:38
Objet: PLU et zones humides

Bonjour madame MARCEAU,

Dans le cadre de la réalisation d'un dossier agricole soumis à enregistrement, pourriez-vous m'adresser par mail une cartographie du zonage (PLU) au lieudit « La Vacherasse » (comprenant au minimum les bâtiments agricoles, entreprises et maisons d'habitation).

De plus pourriez-vous m'adresser une copie de la réglementation qui s'applique aux différentes zones humides nouvellement recensées sur votre commune.

Restant à votre disposition,
Cordialement.



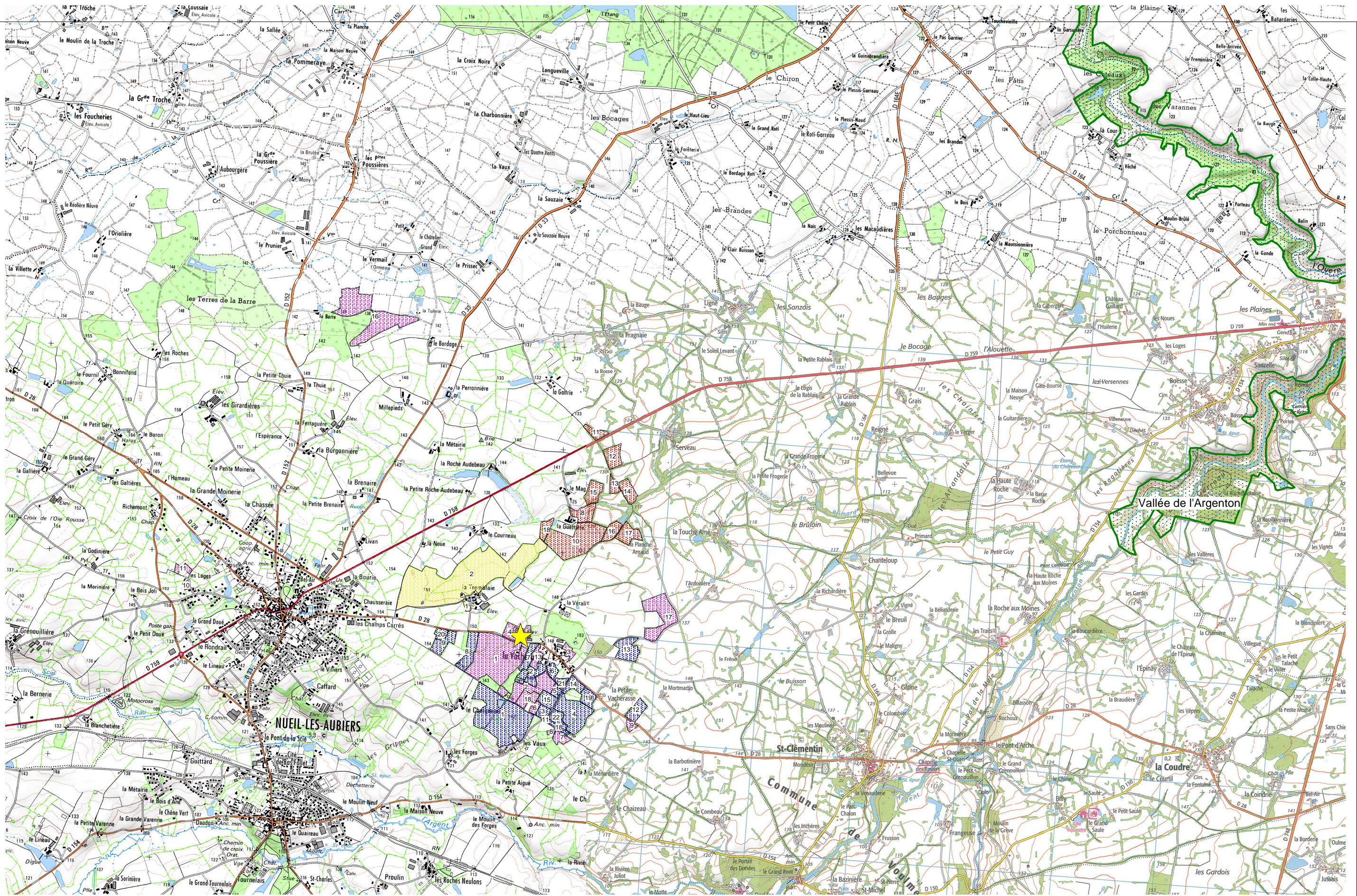
Pascal JOLLY
Responsable Etudes Environnement
Tél. 02.40.98.99.58 - Mob. 07.60.36.95.29
La Noëlle - BP 20199 - 44150 ANCENIS
www.lanoelleenvironnement.fr
La Noëlle Environnement est une activité de Terrena Innovation.

Annexe 6

CARTOGRAPHIE DES PERIMETRES ENVIRONNEMENTAUX

- NATURA 2000

- ZNIEFF



NATURA 2000

- ZPS
- ZSC

Exploitation de : SCEA BERNIER
 LARJAUD Dominique
 AUGER Francoise
 EARL FONTENEAU

-
-
-
-

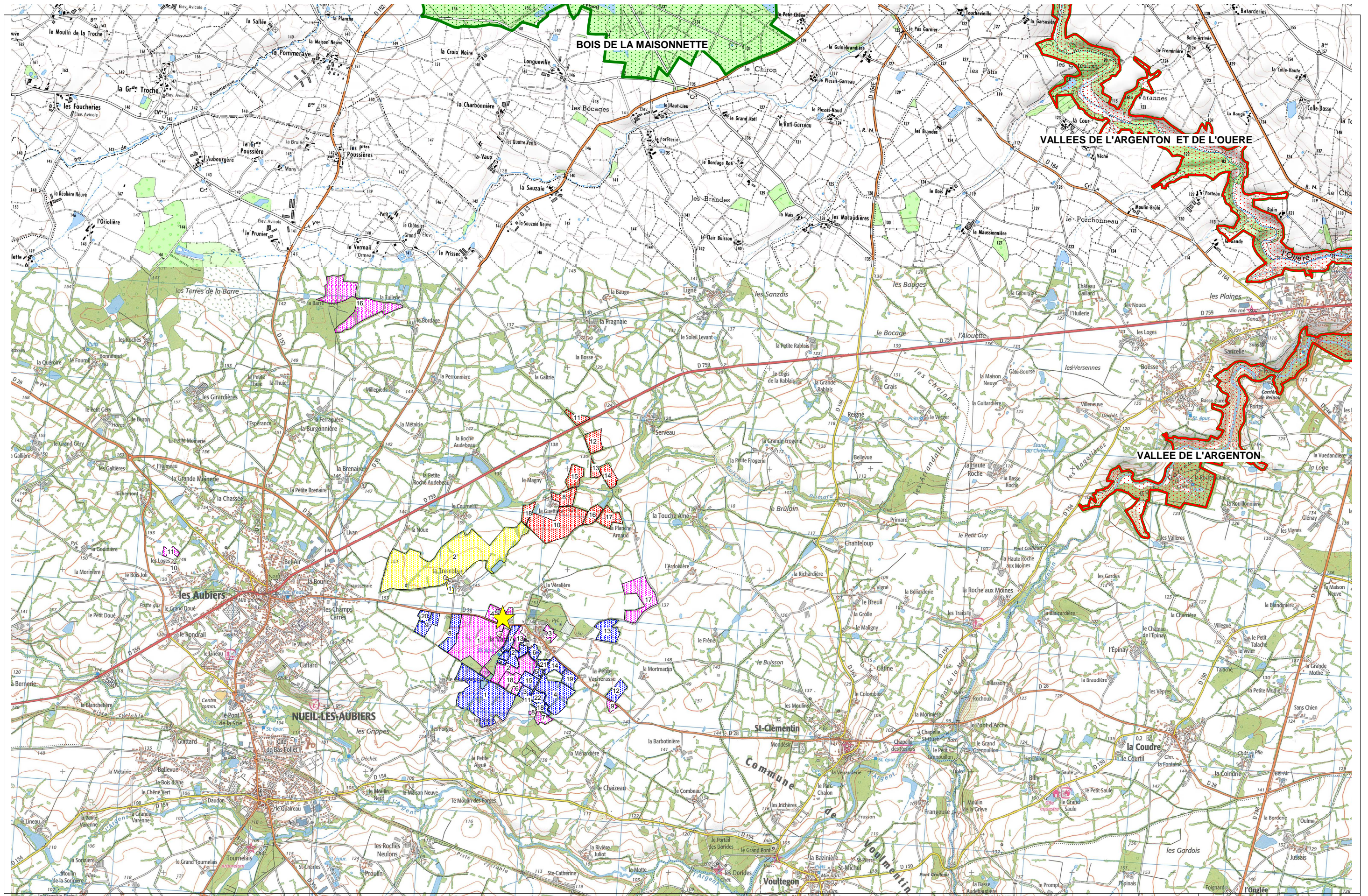
site : **La Vacherasse** ★

T24439
 SCEA BERNIER
 LA VACHERASSE
 79250 NUEIL LES AUBIERS



Date: 08/12/2017

Echelle 35000



ZNIEFF 1 G2



ZNIEFF 2 G2



Exploitation de : SCEA BERNIER
LARJAUD Dominique
AUGER Françoise
EARL FONTENEAU



site : La Vacherasse ★

T24439
SCEA BERNIER
LA VACHERASSE
79250 NUEIL LES AUBIERS



Date: 08/12/2017

Echelle :35000



znieff

ZONES NATURELLES
D'INTÉRÊT ÉCOLOGIQUE,
FAUNISTIQUE ET FLORISTIQUE

Date d'édition : 07/11/2017
<https://inpn.mnhn.fr/zone/znieff/540006863>



BOIS DE LA MAISONNETTE (Identifiant national : 540006863)

(ZNIEFF Continentale de type 1)

(Identifiant régional : 00000432)

La citation de référence de cette fiche doit se faire comme suite : M.CAUPENNE (LPO), .- 540006863, BOIS DE LA MAISONNETTE. - INPN, SPN-MNHN Paris, 15P. <https://inpn.mnhn.fr/zone/znieff/540006863.pdf>

Région en charge de la zone : Poitou-Charentes
Rédacteur(s) :M.CAUPENNE (LPO)
Centroïde calculé : 380445°-2227478°

Dates de validation régionale et nationale

Date de premier avis CSRPN : 01/02/2002
Date actuelle d'avis CSRPN : 01/02/2002
Date de première diffusion INPN : 01/01/1900
Date de dernière diffusion INPN : 18/06/2014

1. DESCRIPTION	2
2. CRITERES D'INTERET DE LA ZONE	3
3. CRITERES DE DELIMITATION DE LA ZONE	3
4. FACTEUR INFLUENCANT L'EVOLUTION DE LA ZONE	4
5. BILAN DES CONNAISSANCES - EFFORTS DES PROSPECTIONS	4
6. HABITATS	5
7. ESPECES	6
8. LIENS ESPECES ET HABITATS	15
9. SOURCES	15

1. DESCRIPTION

1.1 Localisation administrative

- Département : Deux-Sèvres
- Commune : Étusson (INSEE : 79113)

1.2 Superficie

443,72 hectares

1.3 Altitude

Minimale (mètre): 120

Maximale (mètre): 140

1.4 Liaisons écologiques avec d'autres ZNIEFF

Non renseigné

1.5 Commentaire général

Chênaie acidophile atlantique, landes à éricacées et étangs mésotrophes.

INTERET ORNITHOLOGIQUE :

- nidification de 5 espèces de rapaces diurnes vulnérables, rares ou menacés en France : Autour des palombes, Milan noir, Bondrée apivore, Faucon hobereau et Busard St Martin ;
- reproduction de la Bécasse des bois, limicole nicheur rare en POITOU-CHARENTES ;
- nidification de la Sarcelle d'hiver, espèce rare avec moins de 10 couples nicheurs en région POITOU-CHARENTES.

INTERET MAMMALOGIQUE :

Présence du Muscardin (très rare en Poitou-Charentes), de la Martre. Une donnée de Vison d'Europe (statut à préciser).

INTERET BOTANIQUE :

Présence d'une station de Bruyère ciliée (*Erica ciliaris*), espèce rare en Deux-Sèvres. Présence de la Jonquille, espèce très localisée en Deux-Sèvres.